

# 旭乐德标准系统

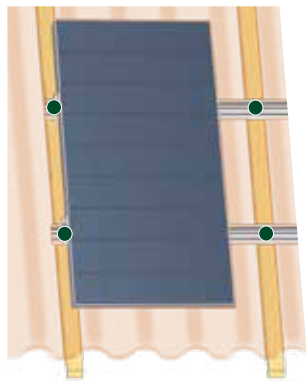
## 斜屋顶标准系统

- 可与所有旭乐德-系统构件组合
- 安装简便
- 物美价廉

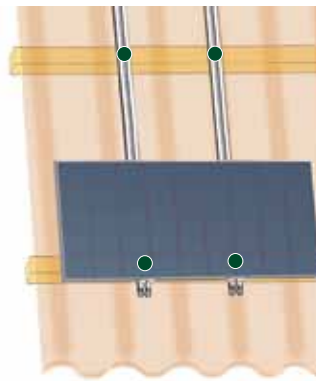


### 说明

两个水平的横梁型材支撑一排组件。横梁与屋顶挂钩或承重结构上的特制紧固件(见本页右部)连接。



与承重结构垂直 - 椽



与承重结构垂直 - 桁条

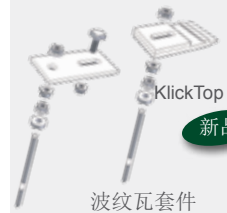
组件通过中间夹和尾夹在横梁上固定。组件安装通常是竖直的。

如所有旭乐德太阳能支架系统, 我们提供10年质保。

### 紧固件



屋顶挂钩  
带 ClickTop



波纹瓦套件

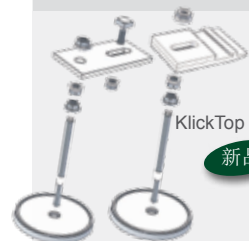
新品



直立锁边彩钢屋顶夹



瓦楞板屋顶夹具  
Fix2000 / Fix2000  
ClickTop



特殊固定件  
用于彩钢板屋顶  
FixPlan

新品

和其他...

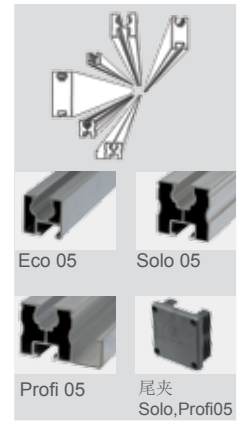
## 横梁型材

横梁型材Eco05, Solo05 和Profi05是各种紧固系统的标准基本构件。

多样化的型材类型使之能运用在各种屋顶上。在标准化型材基础上, 又扩展到**Profil ProfiPlus**和跨径更大的GP1至GP3。

DN0到DN2.5型材用作支架的下部承重结构和荷载分配梁。专用的专业技术软件帮助选择最合适的型材。

### ☞ 型材概述



## 嵌入系统 / 组件夹具系统 Rapid2+

嵌入式安装夹具不单能牢固地将组件安装到横梁上, 也能减少安装时间, 因此被大量使用在标准系统和特别系统中。

- 快捷简便的安装
- 使用不锈钢螺栓固定
- 运用标准部件

Rapid2+ 组件夹具系统使用预制夹具直接固定在支架横梁上。

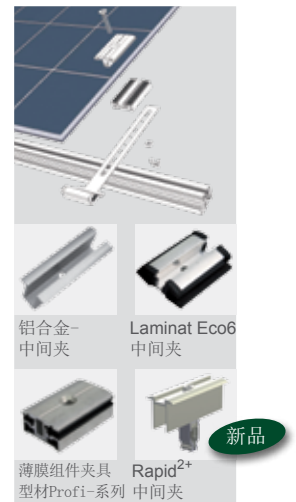


## 夹具系统

铝合金的中间夹和尾夹适用于所有带框组件类型。在此旭乐德坚持一往的稳健设计, 将夹紧力有效地分布到组件框架并避免对玻璃形成压力!

组件系列LaminatEco适用于特定厚度的薄膜组件, 部件系列LaminatProfi适用于各种厚度薄膜组件。在垂直安装的情况下建议使用不锈钢-安全挂钩作为防止滑落安全部件。组件系列LaminatGS尤其适用于可缩放的安装。

- ☞ 组件夹具
- ☞ Laminat Eco/Profi/GS 产品说明
- ☞ 接地产品说明
- ☞ 薄膜组件安装应用指南



## 技术数据

材料	屋顶挂钩和螺栓: 304 不锈钢 型材, 组件夹具, KlickTop 快装件: 铝合金
静力学	静力学的计算根据相应国家的有效标准(德国DIN1055 和EC1)。 所需要的安装固定点数目要根据静力学计算的结果进行规划。为此我们将提供静力学表格和项目规划程序。 请确保在每个项目规划时都首先参考静力学分析数据!

通过本公司的自动计算器可轻松快捷获取所有系统价格!