



## FS Duo

- 最大预装率
- 无需地面封闭
- 快捷简便的安装
- 多种具有通用接口的部件可供选用
- 经济效益高
- 质保5年



地面支架安装系统FS已在德国和欧洲众多项目运用多年。

所获得的经验融入了钢制产品的研发，从而形成了更便宜的太阳能安装支架系统。尤其是地面系统不断增加的成本压力不可避免地导致提高材料利用率的需求。地面系统钢制FS满足了这一要求。



不带对角加强斜撑的支架方案

通过工厂预装优化现场的安装速度。

有两种双支柱型支架的设计 - 带或不带对角加强斜撑，这两种可选设计使根据地质条件在每个项目中达到效益最大化成为可能。

### FS Duo - 您可获得的优势

- 有效的材料利用率
- 根据地形起伏可以采用更大的支柱跨距
- 材料为镀锌钢
- 平均镀锌层厚度为80μm

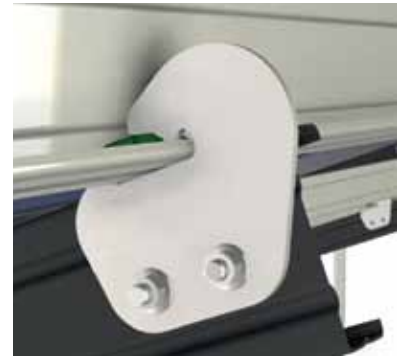


带对角加强斜撑的支架方案



### 安装的简短描述

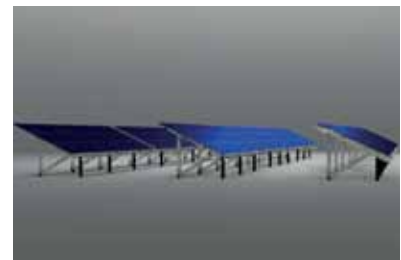
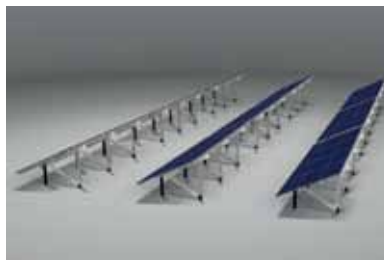
将檩条固定到U型桩上。通过连接件挂钩挂起横梁并用不锈钢固定件固定。在此用锤子将固定件精确定位，使连接在预应力下更牢固。由此在严酷的条件下也能保持其持久的稳固性。



### 技术数据

材料	紧固件, 螺栓: 热浸锌钢或不锈钢 (固定件, 螺栓) 型材: 热浸锌钢 桩基: 热浸锌钢
物流	<ul style="list-style-type: none"> <li>• 根据需求可散件供货或提供最大预装率的部件</li> <li>• 将材料运输到项目施工现场</li> </ul>
结构	<ul style="list-style-type: none"> <li>• 快捷简便的安装</li> </ul>
供货和效率	<ul style="list-style-type: none"> <li>• 土壤勘测和地面静力验算</li> <li>• 基于当地数据的独立支架静力验算</li> <li>• 基础打桩和供应整套安装材料</li> <li>• 选项: 支架安装</li> <li>• 选项: 整套组件安装</li> </ul>
静力学	<ul style="list-style-type: none"> <li>• 基于土壤测试的独立场地静力分析</li> <li>• 基于不同地区荷载系数对系统进行单独结构分析</li> <li>• 设计荷载按DIN1055, 第4部分 (03/2006), 第5部分 (06/2005), 第100部分 (03/2001), Eurocode 1 (06/2002), DIN 4113, DIN 18800, Eurocode 9 和其他相应国家的地区规范</li> <li>• 高材料利用率的优化型材结构</li> <li>• 根据FEM-验算检验所有结构部件</li> </ul>

其他信息见 [www.schletter.cn](http://www.schletter.cn)



\*请参阅相应的产品说明和我们的一般条款 ([www.schletter.cn/AGB](http://www.schletter.cn/AGB)) • 保留最终更改权